

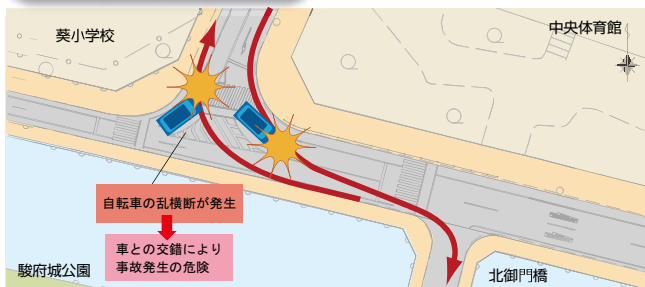
社会実験による 自転車走行空間の改善

自転車利用が多く、事故の発生が懸念される交差点において、自転車が安全に走りやすくするために**社会実験を実施**し、その効果を検証し、**自転車走行空間の改善**を行いました。



Before

- 【問題点】 ◆自転車の乱横断の発生
◆逆走の発生

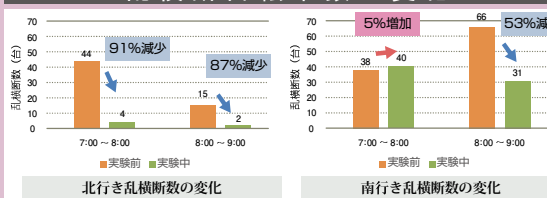


社会実験

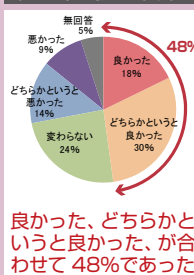


社会実験では車道を狭くし、自転車の通行空間を設置し、通行状況をデータ化するとともに、利用者へのアンケート調査を実施し効果を検証しました。

乱横断自転車数の変化



社会実験の評価



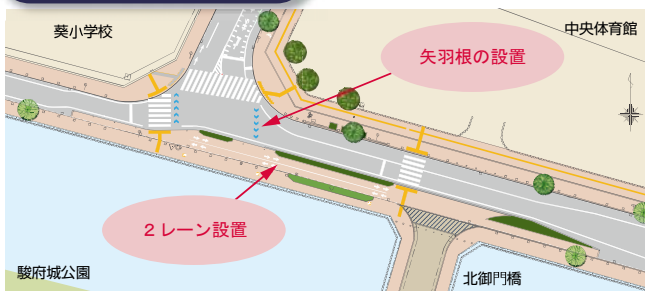
【効果】
北行き乱横断が概ね解消

【課題】
南行き乱横断に対する効果が少ない

良かった、どちらかというと良かった、が合わせて48%であった

After

南行きの乱横断防止の改善として、交差点に南への横断を促す矢羽根を設置するとともに、南側の自転車走行空間を東行き、西行きの2レーンを設置した。



社会実験は、新たな施策の課題や効果などを、本格導入の前に把握することができます。弊社では、各種社会実験の企画・運営・検証を行っております。

We walk together